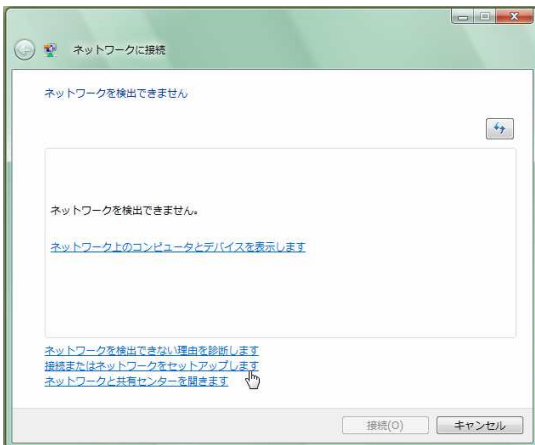


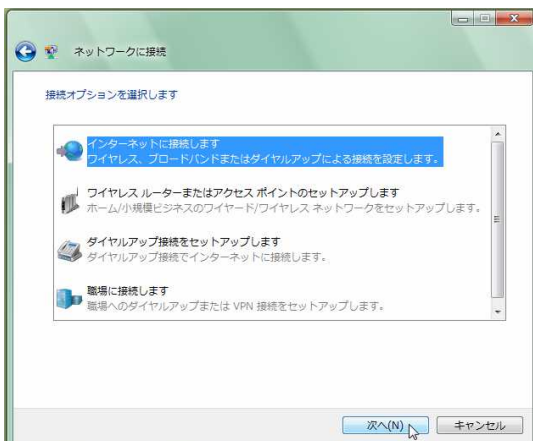
- 1 [スタート]ボタンをクリックし、[接続先]を選択します。



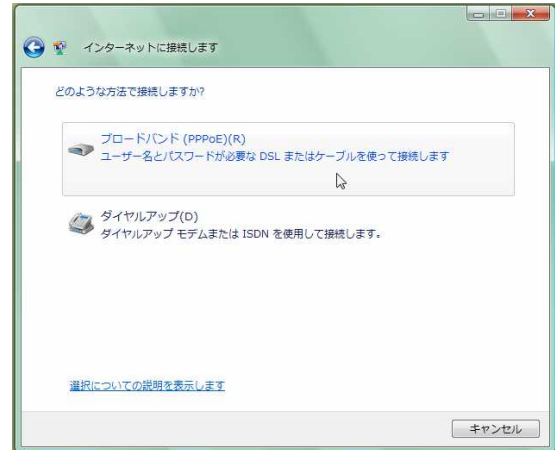
- 2 [ネットワークに接続]画面の中の、[接続またはネットワークをセットアップします]をクリックします。



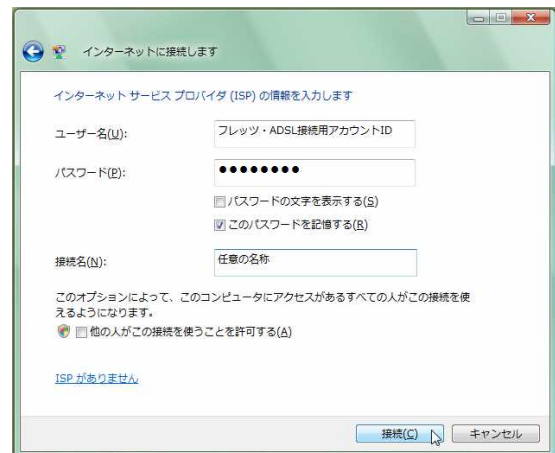
- 3 下図の画面が表示されますので、[インターネットに接続します]を選択し、[次へ]をクリックします。



- 4 下図の画面が表示されますので、[ブロードバンド (PPPoE) (R)]をクリックします。



- 5 [インターネットサービスプロバイダ(ISP)の情報を入力します]画面が表示されますので、以下の設定を行い、[接続]をクリックします。



ユーザー名： フレッツ・ADSL接続用アカウントID

パスワード： フレッツADSL接続用パスワード

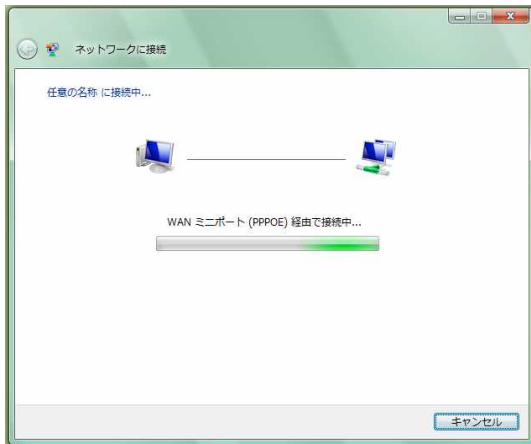
パスワードの文字を表示する： 任意

このパスワードを記憶する： 任意

接続名： 任意の名称

他の人がこの接続を使うことを許可する： 任意

6 インターネットへ接続が開始されます。



7 正常に接続ができると次のような画面が表示されます。[今すぐインターネットを参照します]をクリックします。



既定のブラウザソフトが起動し、ホームページが表示されれば接続に成功しています。

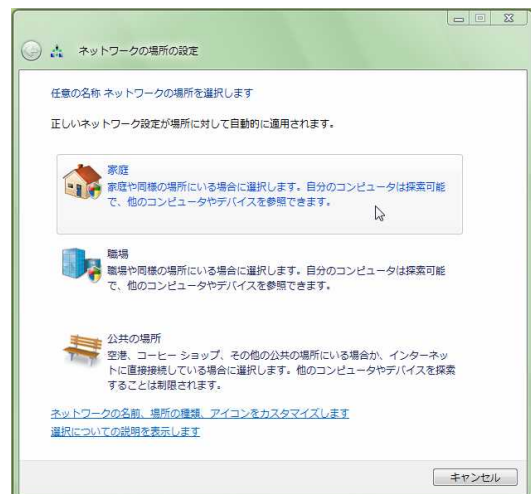
接続が完了されるとタスクバーに接続中であることを表すアイコンが表示されます。



設定時に以下の「ネットワークの場所」の設定画面が表示された場合、お使いの環境にあわせて任意で設定してください。(この資料では「家庭」を選択しております。)

「家庭」をクリックします。

お使いの環境にあわせて任意で設定してください。



[ユーザアカウント制御]画面が表示されますので、[続行]をクリックします。

[ネットワークが正しく設定されました]と画面に表示されましたら、設定は完了です。[閉じる]をクリックします。

